

Danfoss



DESIGN PLUS

Die neue X-tra Collection™ von Danfoss
Designarmaturen für schöne Heizkörper

Für gehobene Ansprüche an Form und Farbe:

Die neue X-tra Collection™ von Danfoss

Perfekte Optik

Gradliniges Design

Edle Oberflächen



Ein stilvolles, schönes Badezimmer ist jedermanns Traum. Ein Ort zum Wohlfühlen und Entspannen, der Körper und Seele gut tut. Neben der funktionellen Ausstattung schätzt man hier ein harmonisches Ambiente, das auch in edlen Materialien und ansprechender Optik seinen Ausdruck findet.

Eleganz und Ästhetik prägen auch das Design der neuen Generation von Design- und Handtuchwärmekörpern. Die perfekte Ergänzung hierzu ist die neue **Danfoss X-tra Collection™**, eine mit dem iF-Design-Award 2005 und dem Design-Plus-Preis ausgezeichnete exklusive Armaturenserie, bestehend aus:

- Fühlerelement RAX
- Ventilgehäuse RA-URX zum **Einbau in den Rücklauf** eines Heizkörpers, voreinstellbar, für rechts- oder linksseitige Heizkörpermontage
- Verschraubung RLV-X mit Absperr- und Entleervorrichtung, für rechts- oder linksseitige Heizkörpermontage



RAX passt selbstverständlich auch auf eventuell vorhandene Danfoss Standardventile sowie auf viele Heizkörper mit integrierten Danfoss Ventilen. Wenn statt der Raumtemperatur das Heizmedium geregelt werden soll, z.B. bei Handtuch-Wärmekörpern, kann das Ventilgehäuse RA-URX mit einem Rücklauftemperaturbegrenzer RTX ausgestattet werden.





Lieferbare Farben des Setpakets:

(mit Ventilgehäuse RA-URX, Fühlerelement RAX und Verschraubung RLV-X)

- Reinweiß (RAL 9010)
- Verkehrsweiß (RAL 9016)
- Edelstahl gebürstet
- Chrom
- Gold*

* Nur im Set

Zusätzlich lieferbare Farben des RAX Fühlers:

- Anthrazit (RAL 7016)
- Tiefschwarz (RAL 9005)

Alle Oberflächen der Danfoss X-tra Collection™ passen optisch hervorragend zu Designheizkörpern. Als zusätzliche Sicherheit für ein perfektes Ergebnis wurden die Ventilgehäuse konstruktiv so gestaltet, dass die Montage ohne Verletzung der Oberfläche erfolgt.



Die neue X-tra Collection™ von Danfoss

Funktionalität in attraktiver Optik

Voreinstellbare Ventilgehäuse RA-URX
zur Anpassung der durch den Heizkörper fließenden Heizwassermenge an den Wärmebedarf des Raumes (entsprechend EnEV-Vorschriften), Einbau in den Rücklauf.

Verschraubung RLV-X
für eine schnelle Demontage des Heizkörpers im Bedarfsfall. Absperrbar und entleerbar entsprechend DIN 18380.

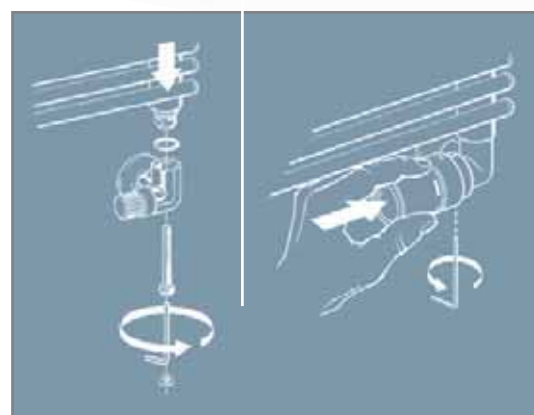
Fühlerelement RAX
für ein Optimum an Regelgenauigkeit und Heizkomfort. Der glatte Fühlerkopf sorgt zudem dafür, dass sich Staub und Schmutz kaum absetzen können. RAX wurde in den Farbvarianten Weiß und Chrom in einer Vergleichsstudie des Hygieneinstituts Nord zum Einsatz in patientenbezogenen Bereichen „ohne Einschränkungen positiv beurteilt“.

Rücklauftemperaturbegrenzer RTX
für als zusätzliche Wärmequelle eingesetzte Heizkörper. Anstelle der Raumtemperatur wird die Rücklauftemperatur des Heizkörpers geregelt, so dass z. B. ein Handtuchwärmekörper gleichmäßig warm gehalten wird.



Neues Montagekonzept

Die traditionelle Anschlussverbindung Nippel/Überwurfmutter wurde durch ein neues Montagekonzept ersetzt, das die Verbindung zwischen Gehäuse und Heizkörper verdeckt. Die Oberflächen sind bei der Installation gleichzeitig gegen Beschädigungen durch Werkzeug geschützt.



Produktübersicht

	Chrom	Reinweiß RAL 9010	Verkehrsweiß RAL 9016	Tiefschwarz RAL 9005	Anthrazit RAL 7016	Edelstahl gebürstet	Gold- farben*
RAX Fühlerelement RA-URX Ventilgehäuse für Rechtsmontage RLV-X Verschraubung für Linksmontage	013G4003	013G4005	013G4007	-	-	013G4009	013G4001
RAX Fühlerelement RA-URX Ventilgehäuse für Linksmontage RLV-X Verschraubung für Rechtsmontage	013G4004	013G4006	013G4008	-	-	013G4010	013G4002
RAX Fühlerelement	013G6170	013G6071	013G6070	013G6075	013G6073	013G6171	013G6172
Voreinstellbares Ventilgehäuse RA-URX für Rechtsmontage	013G4030	013G4040	013G4050	-	-	013G4060	-
für Linksmontage	013G4031	013G4041	013G4051	-	-	013G4061	-
Verschraubung RLV-X für Rechtsmontage	013G4032	013G4042	013G4052	-	-	013G4062	-
für Linksmontage	013G4033	013G4043	013G4053	-	-	013G4063	-
Rücklauftemperaturbegrenzer RTX	013G6190	013G6091	013G6090	-	-	013G6191	-
Wandanschlussverbindung	013G4253	013G4254	013G4255	-	-	013G4256	013G4250

* Nur im Set



Danfoss GmbH Bereich Wärmeautomatik

Carl-Legien-Straße 8
63073 Offenbach
Telefon: (0 69) 4 78 68-500
Telefax: (0 69) 4 78 68-599
e-mail: waerme@danfoss-sc.de
Internet: www.danfoss-waermeautomatik.de

Außenbüros:

Mommensenstraße 71 · 10629 Berlin
Telefon: (0 30) 6 11 40 10 · Telefax: (0 30) 6 11 40 20
Krützpoot 16 · 47804 Krefeld
Telefon: (0 21 51) 71 40 33 · Telefax: (0 21 51) 72 03 85
Eberhard-Bauer-Straße 36-60 · 73734 Esslingen
Telefon: (07 11) 3 51 84 99 · Telefax: (07 11) 3 51 84 61